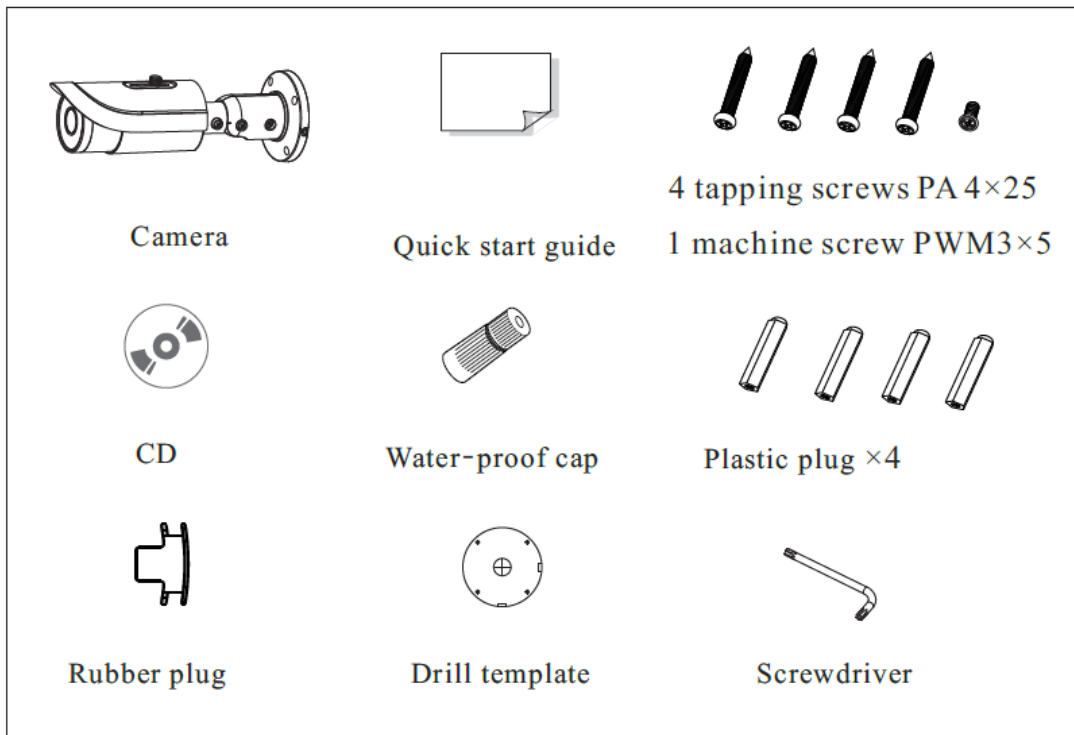




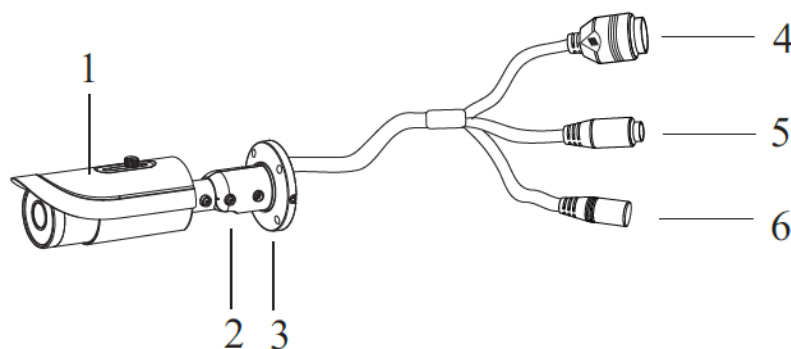
Guía rápida Cámaras IP
TBK VISION PLUS
TBK-BUL7422EIR

1. Contenido

Compruebe que su equipo incluye los siguientes accesorios. Las imágenes se deben tomar como referencia.

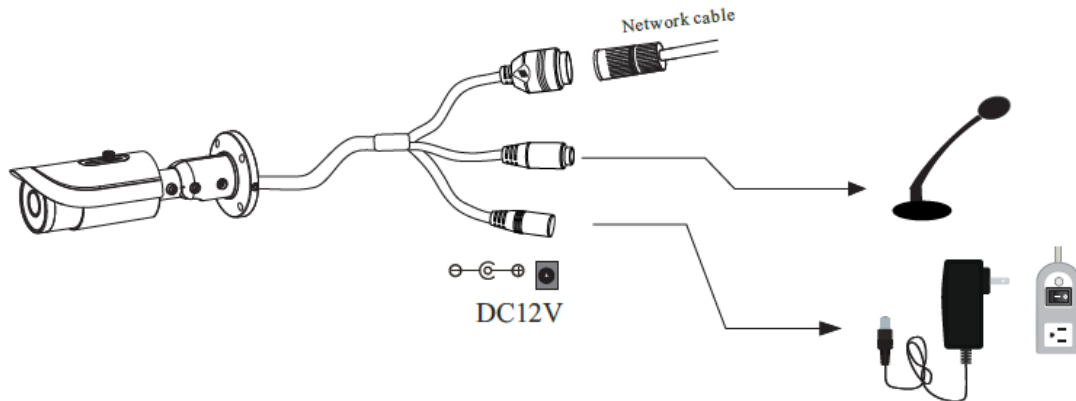


2. Visión de conjunto



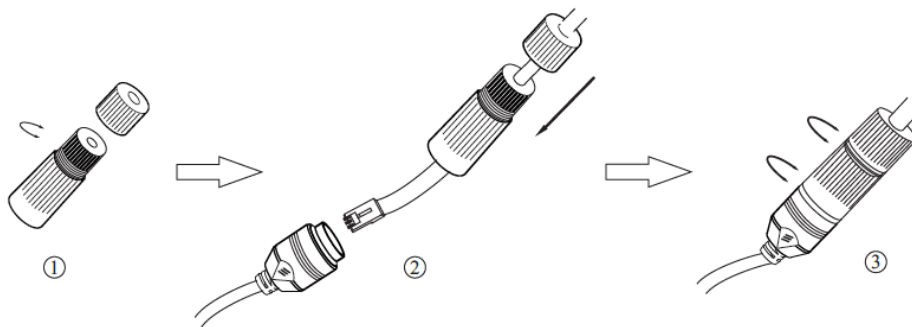
1	Parasol	3	Base de montaje	5	Entrada de micrófono
2	Soporte	4	Cable de red	6	Cable alimentación

3. Conexiones



Si la cámara se conecta a un switch POE no es necesario conectar la alimentación 12VDC.

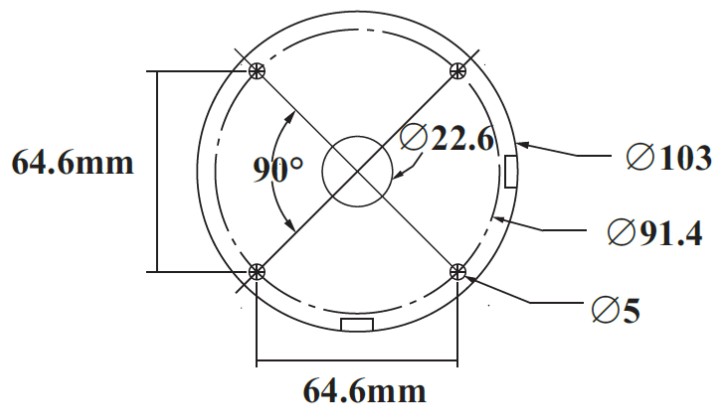
➤ Montaje del cable de red y el tapón protector



4. Instalación

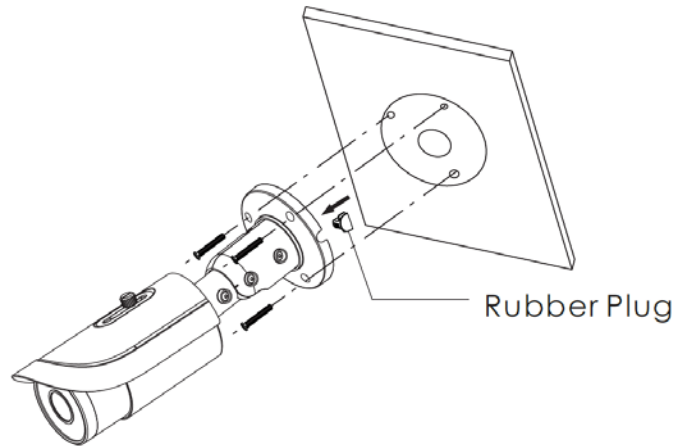
Asegurar que la pared o el techo soportarán 3 veces el peso de la cámara. Instale la cámara en un entorno seco.

① Realizar los taladros para los tornillos y el cable de alimentación usando la plantilla incluida con la cámara.

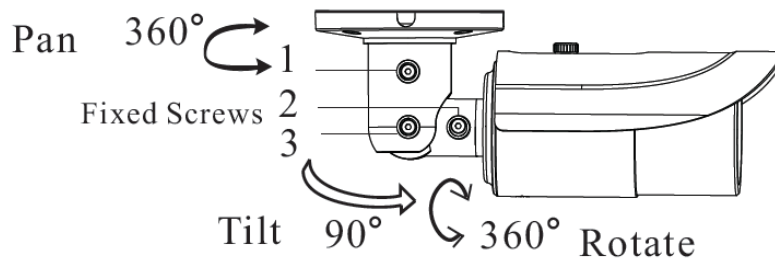


GUÍA RÁPIDA TBK-BUL7422EIR

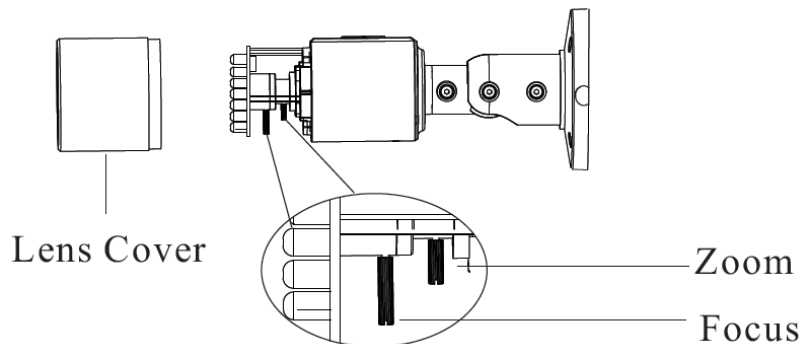
- ② Pasar los cables y conectar video y alimentación.
- ③ Asegurar el soporte de la cámara a la pared como indica la imagen.



- ④ **Ajuste del soporte:** antes de ajustar el soporte previsualice la imagen en un monitor, después afloje el anillo de ajuste (fixed ring) para ajustar el ángulo de visión de la cámara.



- ⑤ **Ajuste del enfoque y zoom** (si el modelo de su cámara es de óptica fija, omita este paso). Retire o desenrosque el frontal de la cámara (Lens Cover), afloje y utilice las palancas de ajuste de zoom y enfoque para obtener una imagen nítida, como indica el dibujo inferior. Termine apretando las palancas. Vuelva a colocar el frontal, haga coincidir las marcas del frontal y de la carcasa .

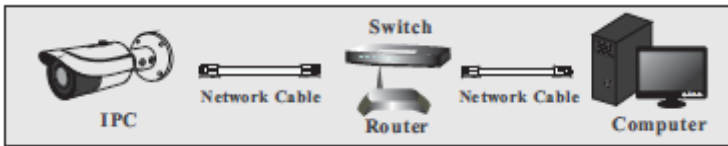


- ⑥ Retirar el plástico de protección de la lente con cuidado.

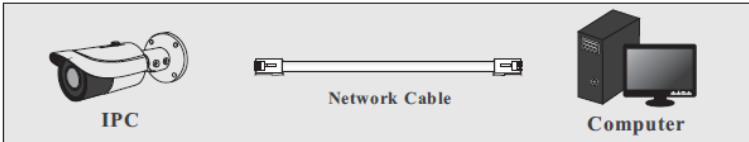
5. Conexión a la cámara

Podemos acceder a la cámara IP via LAN de dos formas .

a. Acceso a través de la Herramienta IP-Tool



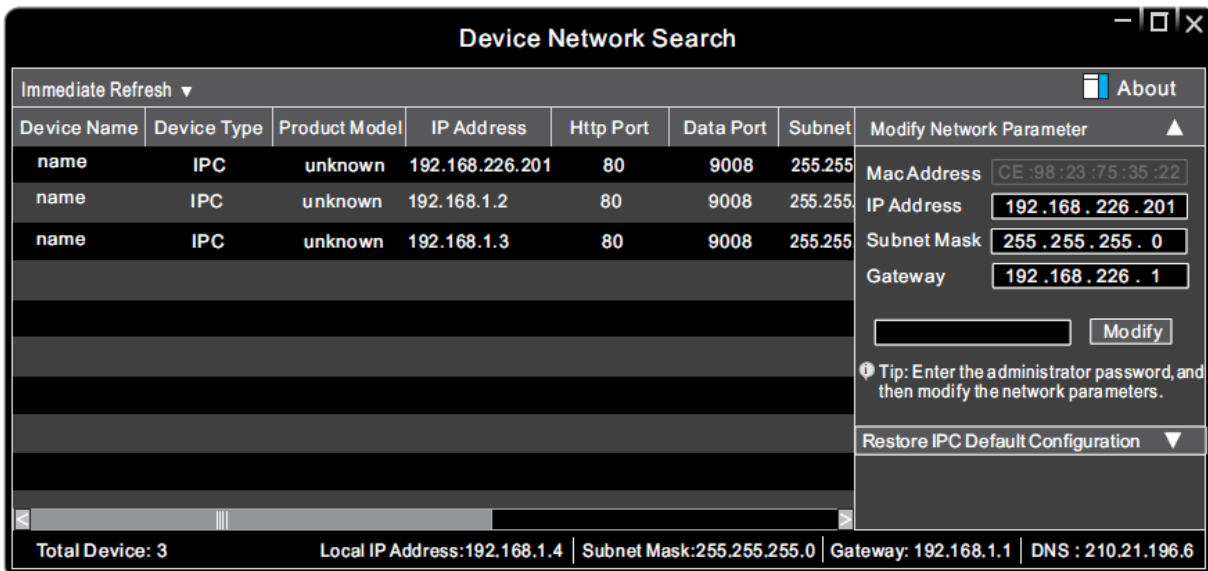
b. Acceder directamente a través del Navegador Internet Explorer IE.



a. Acceder a la cámara a través de la herramienta IP-Tool

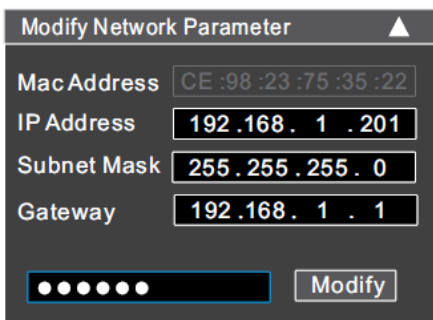
Asegurar que la cámara y el PC estén correctamente conectados a la LAN.

Desde el CD que viene con el equipo ejecutar el programa IP-Tool. El programa mostrará la siguiente pantalla:



De la cámara seleccionada modificar la dirección IP. La dirección IP por defecto de la cámara es 192.168.226.201 .

Haga clic en una cámara de la lista para mostrar la información de la red a mano derecha . Modifique la dirección IP, la máscara de subred y la puerta de enlace de la cámara y asegúrese que su dirección de red se encuentra en el mismo segmento de red local que el PC . Modifique la dirección IP de su dispositivo de acuerdo con la situación real.



Por ejemplo , si la dirección IP de su ordenador es 192.168.1.4 . La dirección IP de la cámara debe ser cambiada a 192.168.1.X.

Después de la modificación , introducir la contraseña del administrador y haga clic en " Modificar " para modificar el ajuste

La contraseña de administrador por defecto es 123456.

GUÍA RÁPIDA TBK-BUL7422EIR

Haga doble clic en la dirección IP y se abrirá el navegador Internet Explorer para conectar la cámara IP.

El Navegador IE descargará automáticamente el control ActiveX . Después de descargar , se abrirá una ventana de inicio de sesión. Introduzca el nombre de usuario y contraseña para iniciar sesión.

El usuario por defecto es **admin**; la contraseña por defecto es **123456**.

b. Acceso desde IE

Los valores por defecto de la cámara IP son:

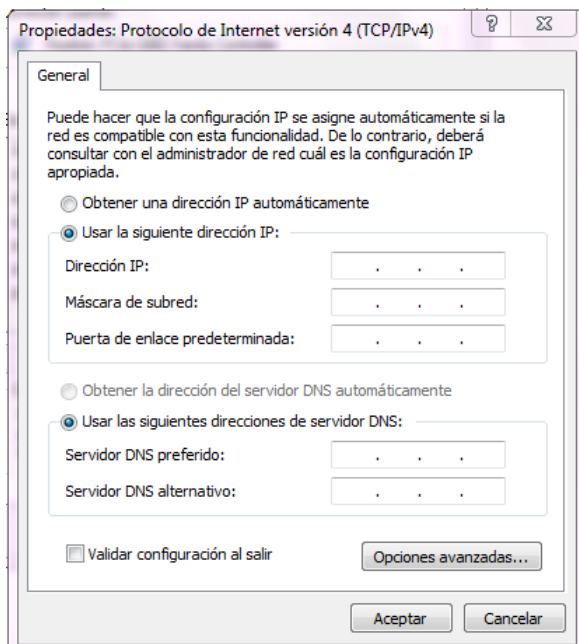
IP address: 192.168.226.201
Puerto HTTP:80
Subnet Mask: 255.255.255.0
Puerto Datos:9008
Gateway: 192.168.226.1

Puede utilizar la configuración predeterminada cuando se conecte la cámara por primera vez .

Configure la dirección IP del PC y confirme que el segmento de red es igual a los ajustes predeterminados de la cámara IP.

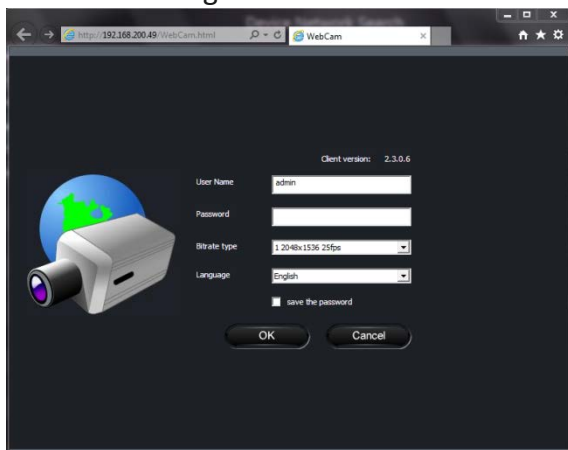
Para cambiar la configuración de red del PC ir a * Conexión de red de área local-Propiedades y hacer clic en Protocolo de Internet versión 4, se mostrará la siguiente ventana.

**(en W7 desde Centro de Redes y recursos Compartidos-Cambiar Configuración del Adaptador)*



Ajuste los parámetros de su red.

Abra el navegador IE e introduzca la dirección de la cámara IP y confirme. El navegador Internet Explorer descargará el control Active X automáticamente. Después de descargar el control Active X , se abrirá un cuadro de diálogo de inicio de sesión.



Introduzca el nombre de usuario y contraseña por defecto, entrará en la visión en directo de la cámara.