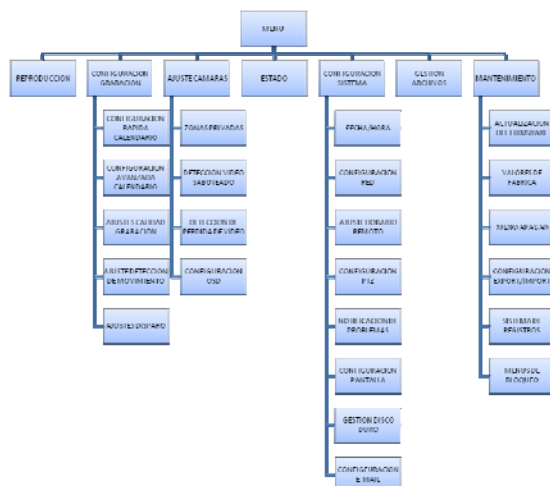


## Estructura Menú

La estructura de menú del grabador DS-7300HI-S es como sigue:



2. Seleccionar la opción **Apagar**.

3. Seleccionar **SI**.

4. Apagar el interruptor POWER del panel trasero.

• **OPCION 2: Apagado Manual**

1. Pulsar y mantener durante 3 segundos el interruptor de POWER.

2. Introducir el nombre de administrador y contraseña en el cuadro de diálogo para autenticarse.

3. Seleccionar **SI**.

4. Apagar el interruptor del panel trasero.

**Nota:** No pulsar de nuevo el interruptor POWER mientras el sistema se está apagando.

## Encendido y Apagado

Un correcto encendido y apagado del DVR es crucial para extender la vida del DVR.

Para encender el DVR:

1. Conecte la fuente de alimentación al DVR y a la toma de alimentación. Se recomienda usar un protector contra los picos de tensión. El indicador LED de POWER del frontal se iluminará en rojo.
2. Conectar un monitor VGA y un ratón al DVR.
3. Encender el interruptor de POWER en el panel trasero del DVR. El indicador LED de POWER del frontal se iluminará en azul. El equipo empezará a iniciarse.

Hay dos formas apropiadas de apagar el DVR. Para apagar el DVR:

• **OPCION 1: Apagado Estandar**

1. Entrar en el **Menú Apagar** desde Menu > Mantenimiento > Apagar.

## Formatear el Disco Duro

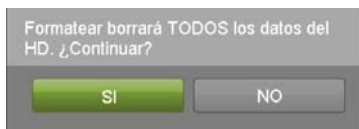
Si se instala un Disco Duro nuevo se debe formatear antes de usarlo en el DVR.

**Nota:** Formatear un disco Duro implica borrar todos los datos que haya en él.

Para formatear un disco nuevo:

1. Entrar en el menú **Gestión Disco Duro** desde Menu > Ajustes > Disco Duro.
2. Seleccionar un disco a formatear. Un disco que no haya sido formateado mostrará en su estado el error "Error Detected". Si el disco acaba de ser instalado, el estado que mostrará será "Non-Active" y la opción **Reformat** cambiará a la opción **Añadir**.
3. Seleccionar la opción **Añadir**.
4. La pantalla mostrará un mensaje de confirmación. Seleccionar la opción **SI** para continuar con el proceso

de formateo.



5. En el menú se mostrará una barra de estado. Tras formatear el disco duro, el estado del disco cambiará a Active.



6. Seleccionar la opción **Realizado** para salir de **Gestión Disco Duro**.

## Ajustar Fecha & Hora

Es extremadamente importante ajustar el sistema de fecha y hora para ajustar con precisión la fecha y hora incluida en grabaciones y eventos.

Para ajustar la fecha y hora:

1. Entrar en el menú Hora/Fecha desde Menu> Configuración Sistema > Hora/Fecha.
2. Introducir la fecha y hora correcta.



3. Seleccionar la opción **Guardar** para guardar los ajustes.

## Grabación

Para realizar un ajuste rápido del calendario de grabación:

1. Entrar en el menú **Configuración Rápida Calendario** desde Menu > Configuración Grabación > Configuración Rápida Calendario.



2. Seleccionar la cámara a configurar desde el menú de listado de cámaras. Si se van a ajustar todas las cámaras con la misma configuración, seleccionar todas las cámaras de la lista.
3. Compruebe la casilla de verificación **Habilitar** para habilitar la grabación por calendario. Si la casilla de verificación no está marcada, la grabación por calendario estará deshabilitada.
4. Para grabar continuamente o por evento las 24 horas del día, 7 días a la semana marcar la casilla de verificación a la derecha de la casilla de Habilitar. Si desea diferentes horarios de Lunes a Domingo, desmarque dicha casilla y pase al paso 6.
5. Seleccionar el tipo de grabación para grabación 24/7 e ir al paso 8. El tipo de grabación incluye **Continuo** para grabación continua o **Por evento** para grabación por evento (por ej. de Detección de movimiento).
6. Seleccionar la hora de inicio y parada para cada día de la semana. La hora de inicio y de parada tiene el formato ciclo de 24 hr (p.e. 18:00 equivale a 6:00pm).
7. Seleccionar el tipo de Grabación para cada día de la semana. El tipo de grabación incluye **Continuo** para grabación continua o **Por evento** para grabación por evento (por ej. de Detección de movimiento) para el

periodo seleccionado.

- Comprobar la casilla de verificación **Habilitar Audio** si desea habilitar la grabación de audio junto con la señal de video. El audio se puede grabar solo si conecta un amplificador de audio al DVR.
- Seleccionar la opción **Guardar** para guardar los ajustes en calendario y seleccionar **Salir** para volver al menú anterior. Si se selecciona Salir sin seleccionar primero Guardar saldrá del menú sin salvar los cambios.


**Nota:** La grabación por evento se produce por una detección de movimiento y/o por una alarma externa. Ver apartado *Configuring Alarms and Exceptions* en el manual de usuario.

## Reproducción

### Reproducción y Búsqueda

- Entrar en el menú **Reproducción** desde Menu > Reproducción.



- Ajustar los parámetros de búsqueda seleccionando las cámaras y la fecha que se precise buscar.
- Se mostrará el resultado de la búsqueda en una barra de tiempo marcando en azul los ficheros grabados.
- Seleccionar el fichero y seleccionar **Reproducir** para iniciar la reproducción.
- Seleccionar  para visualizar a pantalla completa.

**Nota:** En pantalla completa, es posible seleccionar múltiples canales de reproducción.

### Reproducir desde el Registro de Sistema

- Entrar en el menú **Sistema de Registros** desde Menu > Mantenimiento > Sistema de Registros.



- Seleccionar la fecha desde el calendario para buscar registros del sistema.
- Seleccionar Tipo de Búsqueda(Search type).
- Seleccionar la opción **Buscar**.
- Se mostrará un listado con el resultado del criterio de su búsqueda. Si aplicable, seleccionar el registro del video para reproducir y pulsar **Reproducir**.
- La reproducción de la grabación se mostrará en el interface de Reproducción.

## Copia de Seguridad

Los ficheros grabados se pueden copiar a varios tipos de dispositivos como son lápices de memorias USB, discos duros USB o grabadoras de DVD.

Para copiar los videos grabados:

- Entrar en el menú **Gestión Archivos** desde Menu > Gestión Archivos



# Guía Rápida

## DVR Serie DS-7300HI-S



2. Seleccionar los parámetros deseados para buscar los ficheros que se copiarán.
3. Seleccionar los ficheros a copiar. Seleccionar la opción **Reproducir** para verificar que los ficheros encontrados son los que se desea copiar. El tamaño total de los ficheros se mostrará en el menú.
4. Seleccionar **Copia de Ficheros** para acceder al menú de ficheros de copia.



5. Seleccionar el dispositivo de copia del listado (USB Flash Drive, USB HDD, DVD Writer). Si no se reconoce el dispositivo:

- Seleccionar la opción **Actualizar**.
- Reconectar el dispositivo.

- Comprobar la compatibilidad con el distribuidor.

6. Se mostrará el espacio libre total disponible. Si no hay espacio libre suficiente, borrar ficheros del dispositivo de copia o insertar un dispositivo con mayor capacidad de almacenamiento.
7. Seleccionar la opción **Copia** para iniciar el proceso de copia. Una vez completada la copia, hacer clic en **OK**.



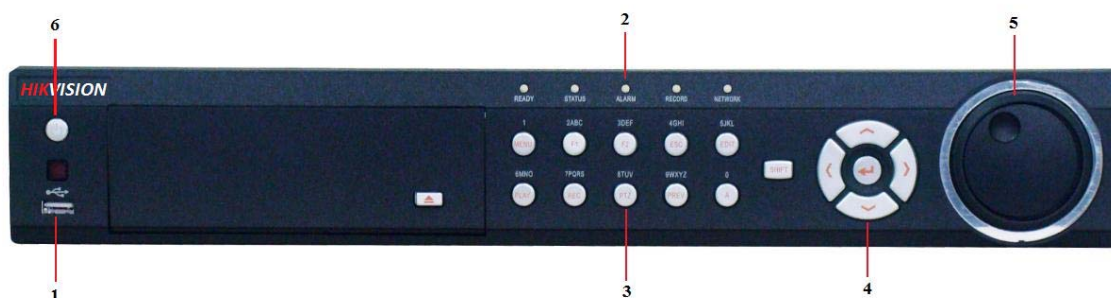
**Nota:** Se copiará automáticamente un software de reproducción en el dispositivo donde se han copiado los ficheros grabados de video.

# Quick Start Guide

DS-7300HI-S Series DVR

**HIKVISION**

## Usando los controles del Frontal



Los controles del frontal incluyen:

1. **Puerto USB:** Puerto (USB) Bus Serie Universal para dispositivos adicionales como ratón USB y Disco Duro USB (HDD).
2. **Indicador Estado:** Indicadores de estado para diferentes prestaciones del DVR.
  - **Alarm:** Indicador de Alarma: se ilumina en rojo cuando se detecta alarma desde un sensor de alarma.
  - **Ready:** se ilumina en verde cuando el DVR funciona apropiadamente.
  - **Status:** se ilumina en verde cuando el DVR se controla desde el mando IR.
  - **HDD:** parpadea en rojo cuando se están escribiendo o leyendo datos del HDD.
  - **Tx/Rx:** Tx/Rx parpadea en azul cuando la conexión de red funciona apropiadamente.
3. **Teclas de Control:**
  - **Tecla MENU/WIPER:** Pulsar la tecla MENU/WIPER permite volver al menú Principal (tras autenticarse adecuadamente). Si se pulsa y mantiene durante 5 segundos la tecla produce un pitido. En modo control PTZ, la tecla MENU/WIPER iniciará el wiper (si aplicable). En modo de Reproducción, se usa para habilitar/deshabilitar la barra de menú lateral.
  - **F1/LIGHT:** En modo control PTZ, apagará/encenderá la luz PTZ(si aplicable). En modo de control PTZ, la tecla F1/LIGHT se usa para hacer zoom + en una cámara PTZ desde el menú de cámara PTZ.
  - **F2/AUX:** Se usa para seleccionar páginas de tabulación. En modo control PTZ, la tecla F2/AUX se usa para hacer zoom - en una cámara PTZ desde el menú de cámara PTZ.
  - **ESC:** La tecla ESC se usa para salir del menú de visualización y para armar/desarmar el DVR en el modo de visualización.

# Quick Start Guide

DS-7300HI-S Series DVR



- **EDIT/IRIS+:** La tecla EDIT/IRIS+ se usa para editar ficheros de texto. Cuando se editan ficheros de texto, funcionará también como barra Espaciadora para borrar el carácter delante del cursor. En las casillas de verificación, pulsar la tecla EDIT/IRIS+ marcará la casilla de verificación. En modo control PTZ, la tecla EDIT/IRIS+ abre el iris de la cámara.
  - **PLAY/AUTO:** La tecla PLAY/AUTO se usa para entrar en el menú Reproducción. También se usa para activar/desactivar el audio en el menú Reproducción y hacer un auto scan en el menú de control PTZ .
  - **REC/SHOT:** La tecla REC/SHOT se usa para entrar en el interface de Configuración Rápida de Calendario. Si se usa controlando una cámara PTZ, pulsar la tecla REC/SHOT y una tecla numérica llamará a un preset PTZ.
  - **PTZ/IRIS-:** La tecla PTZ/IRIS- se usa en el modo de control PTZ para cerrar el iris de la cámara PTZ. En modo de reproducción, también se puede usar para habilitar/deshabilitar el audio.
  - **PREV/FOCUS-:** La tecla PREV/FOCUS- se usa para conmutar entre pantalla completa y multipantalla. En modo control PTZ, se usa para ajustar el foco junto con la tecla A/FOCUS+.
  - **A/FOCUS+:** La tecla A/FOCUS+ se usa para ajustar el foco en el menú de control PTZ . también se usa para edición de caracteres (mayúsculas y minúsculas, símbolos y entradas numéricas).
  - **SHIFT:** La tecla SHIFT se usa para conmutar acciones entre teclas numéricas y tecla de control.
- 4. Teclas DIRECTION/ENTER:**
- **Teclas de DIRECCIÓN:** Las teclas de DIRECCIÓN se usan para navegar entre diferentes campos y opciones en los menús. En modo reproducción, las teclas Arriba y Abajo se usan para controlar la velocidad de reproducción del video. En el modo Visualización, estas teclas se pueden usar para cambiar canales.
  - **Tecla ENTER:** La tecla ENTER se usa para confirmar la selección en cualquiera de los menús. También su puede usar para marcar las casillas de verificación. En modo reproducción, se usa para parar o reproducir el video.
- 5. Control JOG SHUTTLE:** La tecla de control JOG SHUTTLE se puede usar para moverse en las selecciones activas en un menú. En modo Reproducción, la rueda interna se puede usar para variar la velocidad del video. En el modo de Visualización, se puede seleccionar para conmutar entre cámaras.
- 6. Tecla POWER:** La tecla POWER se usa para encender o apagar el DVR.

**Nota:** Es importante tener en cuenta que se debe hacer clic en la tecla EDIT en el mando remoto IR o en el frontal del DVR en un fichero de texto antes de tener la opción de habilitar la edición del contenido. Después de haber introducido el texto, para moverse al siguiente campo de texto se debe pulsar antes la tecla ENTER.